

# CEIP SON JUNY

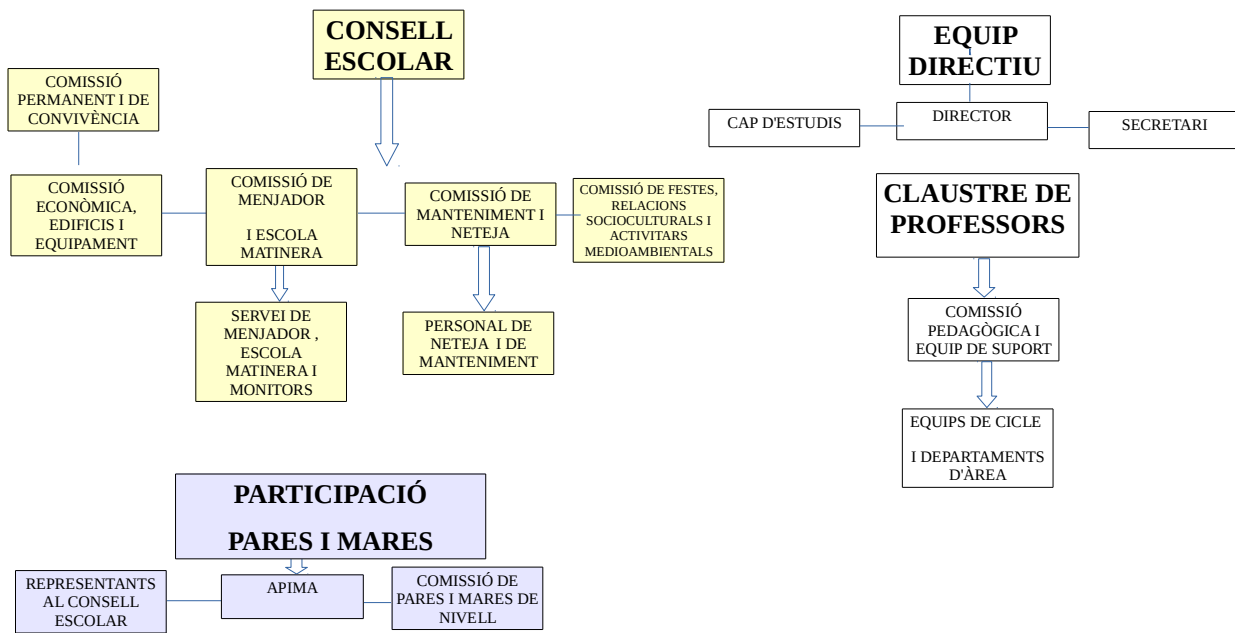
## LA NOSTRA IDENTITAT

- El Col·legi Públic o CEIP Son Juny, de Sant Joan, constitueix una comunitat educativa pública democràtica i laica
- El principal objectiu del nostre centre és donar una educació integral com a persones a tot l'alumnat
- Som una Escola Mallorquina arrelada al nostre entorn socio-cultural. Tenim el català com a llengua vehicular d'estudi i de relació.
- Impartim l'etapa d'educació infantil, cicle 3-6 anys i l'etapa de primària, 6-12 anys. És un centre d'una línia amb el nivell de 3 anys desdoblats. Actualment tenim una matrícula de 190 alumnes i una plantilla de 15 mestres a jornada completa (amb especialistes de llengua anglesa, música, educació física i pedagogia terapèutica), 1 mestre més de llengua anglesa a mitja jornada, els mestres d'audició i llenguatge i de religió catòlica compartits amb altres centres.
- L'orientadora de l'Equip d'Orientació Pedagògica i Educativa intervé un dia a la setmana i quinzenalment el PTSC. Els professionals dels Serveis Socials del municipi també atenen les necessitats que planteja el centre.
- El nostre centre està adscrit a l'IES Sineu

## QUÈ VOLEM

- Crear consciència i estima del nostre territori, que fomenti el treball per a la preservació del medi.
- Promoure valors i fomentar hàbits a favor d'una comunitat humana més sostenible des dels punts de vista medioambiental i social
- Promoure la cooperació i l'esforç.
- Fomentar la coeducació i l'assoliment de postures contràries al sexisme i a les discriminacions racials i culturals.
- Treballar la convivència a partir de la prevenció i resolució de conflictes pactada i consensuada
- Fomentar i crear una visió crítica de la societat
- Crear un ambient d'activitat motivador i estimulador que possibiliti que els alumnes desenvolupin les seves capacitats creatives, intel·lectuals i de relació amb els altres.
- Fer ús de les noves tecnologies com a eines d'aprenentatge.
- Poder formar-nos, com a mestres, per a poder millorar la qualitat de la nostra feina: metodologies actives, projectes, tallers, ambients,...
- Promoure una organització metodològica que afavoreixi l'autonomia personal en els aprenentatges.
- Que els alumnes siguin competents tant a nivell intel·lectual, emocional, social.
- Treballar conjuntament amb les famílies el projecte educatiu de la nostra escola i integrar les diferents administracions i entitats

## ORGANIGRAMA DEL CENTRE



## L'HORARI DEL CENTRE.

De dilluns a dijous: Matí: de 9:00h. A 12:30h. Horabaixa: de 14:30h. a les 16:00h.

Divendres, setembre i juny: de 9:00h. A 14:00h. .

## QUÈ FEIM

### Projectes diversos

#### ● **PROJECTES DE FORMACIÓ I INNOVACIÓ:**

\*Formació d'equips docents, seminaris permanents que ens ajudin a reflexionar i millorar la feina docent. Ens estam formant per avançar en l'aplicació de metodologies actives tant a infantil com a primària (tallers, racons, ambients, projectes) que afavoreixin l'autoaprenentatge, l'autoregulació de la conducta i la motivació dels alumnes i en el canvi de funció i de mirada que ha de tenir el mestre en aquesta dinàmica d'ensenyament-aprenentatge.

\*Formam part des d'aquest curs de la Xarxa d'Escoles Públiques per a la renovació pedagògica de Mallorca per anar avançant en aquest objectiu.

#### ● **CENTRE SOLIDARI:**

Estam adherits a la Xarxa de Centres Solidaris i estam agermanats amb el centre escolar «Profesor Manuel de Jesús Llanes Gutiérrez» del municipi de Telpaneca ( Nicaragua)

#### ● **ACTIVITATS TIC**

El centre disposa d'equipament per utilitzar els recursos TIC en les activitats d'ensenyament-aprenentatge. Comptam amb sala d'informàtica amb dotació

d'ordinadors individuals per a un grup classe. Totes les aules de primària tenen una pissarra digital interactiva (PDI) , canó de projecció i ordinador; a més, disposam de dotació de microportàtils amb connexió wifi per a dos grups classe. Les aules d'infantil tenen un ordinador connectat a una pantalla gran de TV i connexió wifi.

- **FONS DE LLIBRES:**

En el marc de l'educació en el reciclatge, educació ambiental i reutilització de material aquest programa pretén reutilitzar els llibres de text i abaratir els cost del material i ajudar les famílies. Els grups de 5<sup>è</sup> i 6<sup>è</sup> tenen accés a una plataforma digital d'aprenentatge.

- **CENTRE ECOAMBIENTAL**

Crear consciència i estima del nostre territori, que fomenti el treball per a la preservació del medi. Ens ajuden a treballar aquest projecte: L' HORT ESCOLAR , L'ESTACIÓ DIGITAL I LA ZONA DEL PARC D' ENERGIES RENOVABLES .

- **ACTIVITATS COMPLEMENTÀRIES**

Per adaptar el currículum al nostre entorn socio-cultural i natural desenvolupam al llarg del curs tot un conjunt d'activitats que intentam que siguin participatives, cooperatives, motivadores i amb ressò dins la comunitat escolar: celebrem les festes tradicionals, les activitats d'expressió corporal i teatre, les sortides, la setmana cultural centrada en el tema del curs, les colònies d'infantil, el viatge d'estudis de final de primària, la revista Kromioussa, els blocs,...

### **AMIPA**

El centre compta amb la col·laboració de l'Associació de Mares i Pares en propostes de millora de les instal·lacions, en la realització d'activitats i actes per al conjunt de la comunitat escolar; també organitza i gestiona les activitats extraescolars que l'alumnat pot realitzar a partir de les 16 h.

### **SERVEIS COMPLEMENTARIS:**

- **ESCOLA MATINERA**

Horari de 7 a 9 h del mati

- **MENJADOR**

Horari

Setembre, juny i divendres : de 14 a 16 h.

Resta de l'any escolar: de 12:30 a 14:30 h.

- **AULA INFORMÀTICA OBERTA HORARI NO LECTIU**

Amb el suport de l'Ajuntament de Sant Joan es manté oberta la sala d'informàtica de les 16 a 17 hores. A principi de curs s'informarà més detalladament d'aquest servei



**Projectes de treball**

**Psicomotricitat**

**Assemblea**

**Rutines**

**Activitats lingüístiques en català, anglès i castellà**

### **AVALUACIÓ**

Cada trimestre s'entrega a les famílies un informe relatiu al grau d'assoliment dels objectius.

Es fa una tutoria individual cada trimestre amb les famílies per tal de tractar temes del seu fill o filla

### **MATERIAL**

El material que s'empra a educació infantil és comú a tots els infants. Es compra amb la quota que paguen els pares i mares.

### **COORDINACIÓ ENTRE ETAPES INFANTIL I PRIMÀRIA**

El centre té establert un protocol de coordinació entre el cicle d'educació infantil i el primer cicle d'educació primària perquè la transició de P-5 a 1' nivell de primària no plantegi dificultats d'adaptació als alumnes.

### **PÀGINA WEB**

Trobareu més informació a la pàgina web: <http://www.escolasonjuny.cat>, des d'on podreu entrar als diferents blocs de l'escola.