

**C. P. SON JUNY**

**PROGRAMACIÓ GENERAL ANUAL**

**CURS 2013/2014**

**COL·LEGI PÚBLIC SON JUNY**

Codi: 07004862

Passeig de Joan Mas, s/n.

07240-Sant Joan-Mallorca.

(Balears)

Telèfon-Fax:971-526251

Correu electrònic: [cpsonjuny@educacio.caib.es](mailto:cpsonjuny@educacio.caib.es).

## ÍNDIX

### **1-DIAGNÒSTIC GENERAL.**

- 1.1-Modificacions en el context del centre.
- 1.2-Principals conclusions globals extretes de la memòria del curs anterior.

### **2-ACTUACIONS PER AL CURS 2013'14.**

- 2.1-Àmbits d'intervenció
- 2.2-Objectius mesurables i indicadors que permetin mesurar el seu assoliment. Freqüència de mesura.
- 2.3-Sequència d'accions o actuacions a dur a terme per aconseguir els objectius i temporització o termini d'execució.
- 2.4-Recursos
- 2.5-Responsables de les accions.

### **3-ORGANITZACIÓ GENERAL DEL CENTRE.**

- 3.1-Calendar i horari general del centre
- 3.2-Criteris pedagògics per a l'elaboració dels horaris del centre (alumnat i professorat)
- 3.3-Calendar de reunions i avaluacions
- 3.4-Mesures per a l'optimització i l'aprofitament dels espais i recursos

### **4-DESENVOLUPAMENT DELS PROJECTES INSTITUCIONALS I DELS PLANS DE CENTRE.**

- 4.1-Projecte educatiu
- 4.2-Projecte lingüístic
- 4.3-Pla d'atenció a la diversitat
- 4.4-Pla d'acció tutorial
- 4.5-Reglament d'organització i funcionament del centre

### **5-PLA PER A L'AVALUACIÓ, SEGUIMENT I VALORACIÓ DELS RESULTATS ACADÈMICS.**

### **6-ANNEXOS QUE S'HAN D'ADJUNTAR:**

- Annex 1. Programacions didàctiques, programacions d'aula i adaptacions curriculars, pla d'actuació de l'equip de suport.
- Annex 2. Pla de formació de professorat.
- Annex 3. Pla de convivència.
- Annex 4. Programació de serveis, activitats complementàries i extraescolars.
- Annex 5. Memòria administrativa.
  - Estadística de principi de curs
  - Estat de les instal·lacions i equipaments
- Annex 6. Acta d'aprovació de la PGA pel consell escolar

# 1-DIAGNÒSTIC GENERAL.

## 1.1-Modificacions en el context del centre

El context general del centre no ha variat de manera remarcable. A destacar com a canvis l'escolarització, iniciada ja en el curs passat en alguns casos, d'un grup d'alumnes nouvinguts (3,4%) en els nivells de 3r a 5è EP, sense coneixement de les llengües oficials. L'alumnat nouvingut matriculat a infantil-3 anys és entès com a escolarització ordinària.

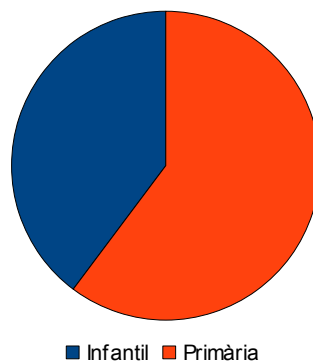
**-La matrícula general del centre ha sofert un augment del 9,3 %**, respecte a la matrícula de final de curs passat. L'increment de matrícula que ha anat afectat a l'etapa d'infantil en aquests darrers anys ja incideix clarament a primària. En aquesta etapa, a excepció dels nivells de 6è, 5è i 3r, tota la resta de cursos arriba als 20 ò més alumnes. La ràtio al cicle d'infantil es manté elevada, 23,3 alumnes, superior en 0,7 alumnes respecte al curs passat. A primària la ràtio és de 17,3 alumnes; aquesta ha augmentat 1,5 alumnes respecte al 2012'13

-A destacar 6 baixes d'alumnes que haguessin pogut continuar matriculats al centre i, per altra part, 9 altes en nivells distints del d'infantil 3 anys.

Matrícula total (24'10'2013): 176 alumnes. Etapa d'infantil: 70 alumnes. Etapa de primària: 106 alumnes. La matrícula de l'etapa d'infantil representa el 39,77%, 2 punts menys que en el curs passat (41,72%) del total de la matrícula del centre.

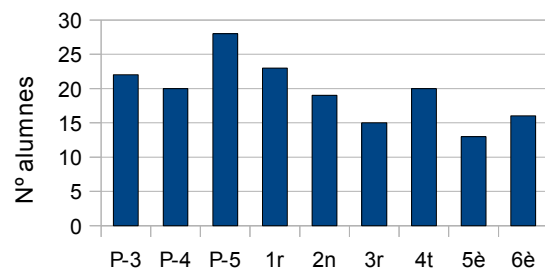
### Alumnes per etapes

Curs 2013'14



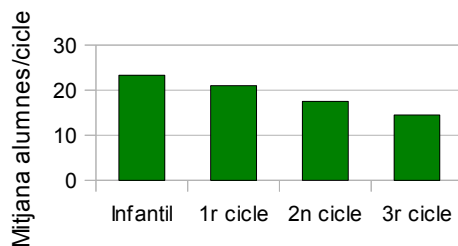
### Alumnes per nivell

Curs 2013'14



### Ràtios per cicles

Curs 2013'14



■ RÀTIOS

■ NIVELL

**-Perfil de l'alumnat**

**PERFIL ALUMNAT**

NIVELL	Nº total	Alumnes NESE i suport ordinari		Alumnes altres nacionalitats		Alumnes nous		Baixa alumnes	
		Nº	%	Nº	%	Nº	%	Nº	%
P-3	22	0	0%	3	13,64%				
P-4	20	2	10,00%	5	25,00%	2	10%	1	5%
P-5	28	7	25,00%	8	28,57%	2	7,14%		
1r EP	23	7	30,43%	2	8,70%				
2n EP	19	7	36,84%	4	21,05%			1	5,26%
3r EP	15	5	33,33%	6	40,00%	1	6,66%	2	13,33%
4t EP	20	7	35,00%	6	30,00%	3	15%		
5è EP	13	5	38,46%	1	7,69%			1	7,69%
6è EP	16	6	34,50%	4	25,00%	1	6,25%	1	6,25%
<b>TOTAL</b>	<b>176</b>	<b>46</b>	<b>26,14%</b>	<b>39</b>	<b>22,16%</b>	<b>9</b>	<b>5,11%</b>	<b>6</b>	<b>3,40%</b>

**El percentatge d'alumnat d'altres nacionalitats es manté quasi en el mateix percentatge:** 22,88 % (curs 2010'11); 23,13% (curs 2011'12); 22,10% (curs 2012'13); **22,16% (curs 2013'14).**

NIVELL	Nº total	NACIONALITATS						
		Espanya	Alemanya	Bulgària	Marroc	Argentina	Senegal	Àustria
P-3	22	19			3			
P-4	20	15	1		3			1
P-5	28	20	1		6	1		
1r EP	23	21			2			
2n EP	19	15			4			
3r EP	15	9			4	2		
4t EP	20	14	1	1	1	2	1	
5è EP	13	12			1			
6è EP	16	12			2	2		
<b>TOTAL</b>	<b>176</b>	<b>137</b>	<b>3</b>	<b>1</b>	<b>26</b>	<b>7</b>	<b>1</b>	<b>1</b>

-Assistim des de fa uns anys a un canvi de model social que repercuteix en el projecte educatiu de

centre:

-Es manté un percentatge important d'alumnat d'altres nacionalitats (22,10%).

-Va canviant és el perfil dels pares. Comença a tenir un pes decisiu la nova generació de pares i mares amb actituds i valors diferents o amb nous enfocaments, producte de la societat actual. Aquest canvi de model social que ens arriba amb aquestes noves generacions ens obliga a anar adaptant el projecte educatiu del centre.

### -Diversitat d'alumnat

**-El percentatge d'alumnat que precisa d'atenció específica és del 26,14%, xifra similar a la del curs passat (del 28,20%).** D'aquests 46 alumnes que precisen atenció específica, 27, el 15,34% del total de la matrícula, està diagnosticat com a alumnat NESE. Per altra banda, el **10,80% del total dels alumnes matriculats necessita reeducació en audició i llenguatge.**

		ATENCIÓ A LA DIVERSITAT: ALUMNAT SEGONS ELS TIPUS DISTINTS DE SUPORT											TOTALS						
NIVELL	Nº total	ALUMNES NESE										TOTAL NESE	AL TR E SUPORT	AL TR E SUPORT/AL	AL exclus.	TOTAL ALUM. DISTINTS NESE+	TOTAL ALUMN. DISTINTS NESE+	TOTAL AL	TOTAL AL %
		NEE	NEE / AL	Alt es ca pa ci ta ts	Alt es ca pa ci ta ts / AL	DEA	DEA / AL	IT	IT / AL	CP/HE	CP/HE/AL					ALTE	ALTE		
P-3	22																0%		0,00%
P-4	20													2	2	10,00%	2	10,00%	
P-5	28	4				1	2					7			7	25,00%	5	17,86%	
1r EP	23	1				1						2	4	1	7	30,43%	2	8,70%	
2n EP	19					1	1					2	4	1	7	36,84%	2	10,53%	
3r EP	15						2	1				3	2		5	33,33%		0,00%	
4t EP	20					3	3					6	1		7	35,00%	3	15,00%	
5è EP	13					3	1					4	1		5	38,46%	3	23,08%	
6è EP	16	1				1	1					3	3		6	34,50%	2	12,50%	
<b>TOTAL</b>	<b>176</b>	<b>1</b>	<b>5</b>			<b>2</b>	<b>10</b>	<b>8</b>		<b>1</b>		<b>27</b>	<b>15</b>	<b>4</b>	<b>46</b>	<b>26,14%</b>	<b>19</b>	<b>10,80%</b>	

**-Plantilla de mestres:** Plantilla ordinària: no ha variat, segueix amb 14 mestres i es manté l'estabilitat del professorat (100% fixes). S'ha mantingut el percentatge d'intervenció de l'AL, del 60%; aquesta especialitat es comparteix amb el CEIP de Maria de la Salut. L'especialista ATE inicialment està tota la setmana al centre, encara que el dijous i el divendres l'alumna que atén està escolaritzada al centre d'educació especial Joan Mesquida de Manacor. La resta d'especialitats manté la mateixa dedicació al centre que en el curs passat.

<b><i>Educació infantil</i></b>	Tutories	<b><i>Especialistes</i></b>	<b><i>Especialitat</i></b>
Francesc Xavier Moratinos Jaume	3 anys	Catalina Torrens Jaume (reducció 1/3 jornada) Eva Maria González Pérez (substituta: 1/2 jornada)	Llengua anglesa
Catalina Nicolau Gayà	4 anys	Catalina Bauzà Blanch	Educació física
M. Magdalena Mas Ballester (Elena Follack: substituta)	5 anys	Bàrbara Florit Aguiló	Educació musical
Catalina M <sup>a</sup> Bover Nicolau	Mestra + 1. E.I	Antònia Torrens Jaume	Pedagogia terapèutica
		Natàlia Moreno Gómez	Audició i Llenguatge (dts, dj i dv)
		Antònia Horrach Maimó	Auxiliar Tècnic Educatiu
<b><i>Educació primària</i></b>	Tutories	Lucía Puig Méndez	Religió (dmts i dj)
Francisca Barceló Costa	1r. curs	<b><i>Equip directiu</i></b>	
Pilar Bibiloni Jaume	2n. curs	Josep Roig Bauzà	Director
Magdalena Bibiloni Jaume	3r. curs	Catalina M <sup>a</sup> Bover Nicolau	Cap d'estudis
Bàrbara Florit Aguiló	4t. curs	Francisca Barceló Costa.	Secretària
Joan Morey Company	5è curs	<b><i>Altres professionals</i></b>	<b><i>Especialitat</i></b>
Elisabet Riera Llinàs	6è curs	Margalida Comas Coll	Psicopedagoga EOEP (dj)
		Jesús Silvestre Alcaraz	PTSC (dj: 2 dies/mes)
		Margalida Rosselló	Assistent Social Ajuntament (dt)
		Margalida Mir	Fisioterapeuta (dll)

## -Composició dels cicles, equip de suport i CCP

<i>Educació infantil</i>	<i>Coordinadors</i>
Francesc Xavier Moratinos Jaume	Catalina Nicolau Gayà
M. Magdalena Mas Ballester/Elena Follakc Pons (substituta)	
Catalina Nicolau Gayà	
Catalina M <sup>a</sup> Bover Nicolau	
Catalina Bauzà Blanch	
<i>Educació primària. 1R cicle</i>	
Pilar Bibiloni Jaume	Francisca Barceló Costa
Francisca Barceló Costa	
Antònia Torrens Jaume	
Lucía Puig Méndez	
<i>Educació primària. 2n cicle</i>	
Bàrbara Florit Aguiló	Magdalena Bibiloni Jaume
Magdalena Bibiloni Jaume	
Catalina Torrens Jaume	
Natàlia Moreno Gómez	
Eva Maria González Pérez	
<i>Educació primària. 3r cicle</i>	
Elisabet Riera Llinàs	Elisabet Riera Llinàs
Joan Morey Company	
Josep Roig Bauzà	
Margalida Comas	
<i>Equip de suport</i>	
Antònia Torrens Jaume	Antònia Torrens Jaume
Natàlia Moreno Gómez	
Margalida Comas Coll	
Catalina M <sup>a</sup> Bover Nicolau	
Antònia Horrach Maimó	
<i>CCP</i>	
Catalina Nicolau Gayà	Catalina M <sup>a</sup> Bover Nicolau
Pilar Bibiloni Jaume	
Magdalena Bibiloni Jaume	
Elisabet Riera Llinàs	
Antònia Torrens Jaume	
Margalida Comas	
Equip directiu	

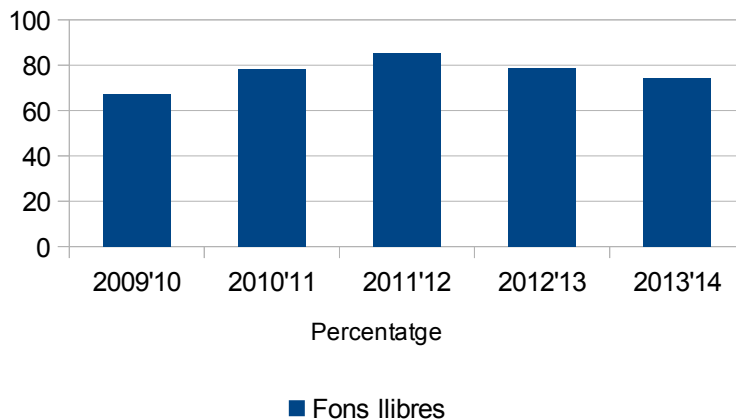
**-Composició dels departaments i comissions**

<b>MEDI. CENTRE ECOAMBIENTAL. CENTRE SOLIDARI. TALLERS DE MEDI</b>	
<i>Catalina Nicolau Gayà</i>	<i>Josep Roig</i>
<i>Pilar Bibiloni</i>	
<i>Bàrbara Florit</i>	
<i>Magdalena Bibiloni</i>	
<i>Elisabet Riera</i>	
<i>Josep Roig</i>	
<b>LLENGÜES (CATALÀ, CASTELLÀ, ANGLÈS). PLA DE LECTURA. PSLE. PROJECTE TIC</b>	
<i>Xavier Moratinos</i>	<i>Magdalena Bibiloni/Xavier Moratinos</i>
<i>Francisca Barceló</i>	
<i>Magdalena Bibiloni</i>	
<i>Natàlia Moreno</i>	
<i>Catalina Torrens</i>	
<i>Eva González</i>	
<i>Elisabet Riera</i>	
<b>MATEMÀTIQUES. TALLERS DE MATEMÀTIQUES</b>	
<i>Catalina Bover</i>	<i>Catalina Bover</i>
<i>Francisca Barceló</i>	
<i>Antònia Torrens</i>	
<i>Magdalena Bibiloni</i>	
<i>Joan Morey</i>	
<b>D'ARTÍSTICA (PLÀSTICA, MÚSICA, ACTIVITATS D'EXPRESSIÓ CORPORAL: DANSA, TEATRE) EDUCACIÓ FÍSICA ACTIVITATS LÚDIQUES (FINAL DE TRIMESTRE), FESTES,... RELIGIÓ</b>	
<i>Cati Bauzà</i>	<i>Elisabet Riera</i>
<i>Catalina Nicolau Gayà</i>	
<i>Catalina Bover</i>	
<i>Pilar Bibiloni</i>	
<i>Lucía Puig</i>	
<i>Bàrbara Florit</i>	
<i>Elisabet Riera</i>	
<b>ACTIVITATS TIC</b>	
<i>Xavier Moratinos</i>	<i>Xavier Moratinos</i>
<i>Catalina Nicolau Gayà</i>	



**-Programa de reutilització de llibres de text:** En aquest curs 2013'14 ha baixat lleugerament el percentatge en relació al curs passat: 67% (curs 2009'10); 78,4% (2010'11); 85,26% (2011'12), 78,95% (2012'13); **74,04% (2013'14)**

Programa fons de llibres

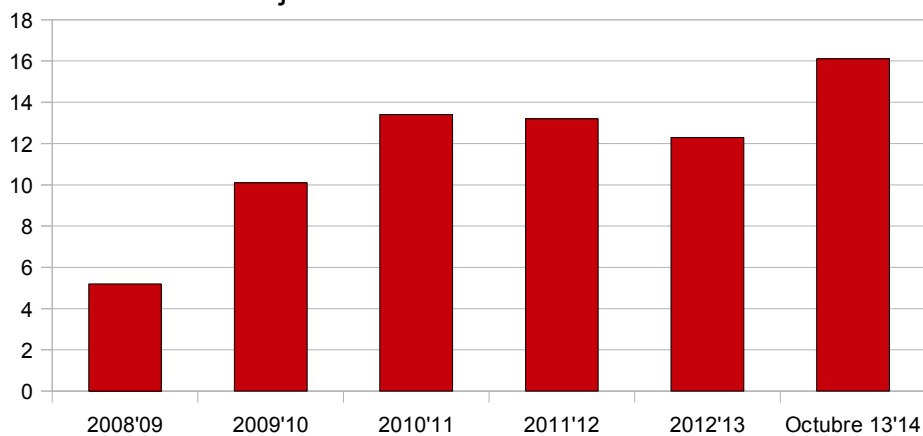


**-Servei d'escola matineria.** Per al curs actual es preveu una certa disminució. En el setembre ha estat del 12,2% respecte a la mitjana del curs passat.

ESCOLA MATINERA

Alumnes inscrits	Curs 2008'09	Curs 2009'10	Curs 2010'11	Curs 2011'12	Curs 2012'13	Setembre 2013'14	Octubre 2013'14
Mitjana	5,2	10,1	13,4	13,2	12,3	<b>8,9</b>	<b>16,1</b>

Mitjana alumnes escola matineria

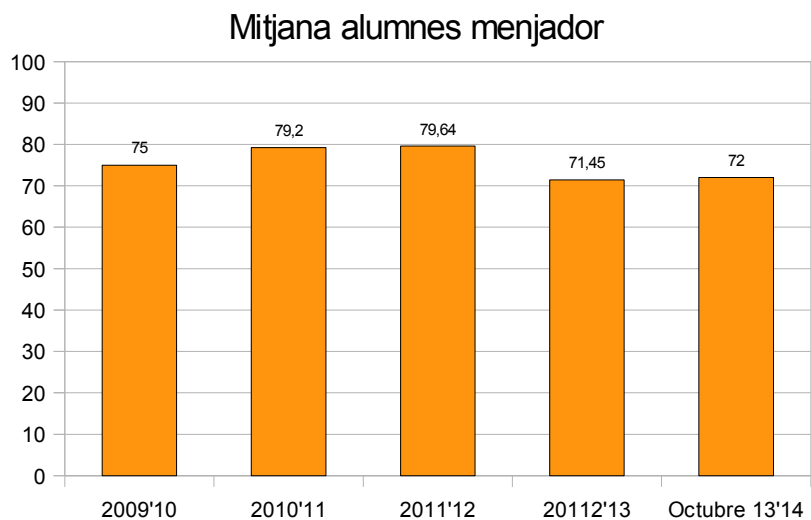


**-Servei de menjador.** El número d'alumnes inscrits a l'octubre de 2013 en aquest servei ha baixat lleugerament respecte als inscrits en aquest mateix mes en el curs 2012'13.

### MENJADOR

	Curs 2009'10 E. Infantil	Curs 2009'10 E. Primària	Curs 2010'11 E. Infantil	Curs 2010'11 E. Primària	Curs 2011'12 E. Infantil	Curs 2011'12 E. Primària	Curs 2012'13 E. Infantil	Curs 2012'13 E. Primària	Curs 2013'14 Octubre
Percentatge	42,70%	57,30%	52,02%	47,98%	51,08%	48,92%	32,11%	39,34%	
Mitjana curs alumnes	2009'10		2010'11		2011'12		2012'13		
	75		79,02		79,64		71,45		72

**OCTUBRE 2013: 72 ALUMNES (43,6: primària; 28,4: infantil)**



## **1.2-Principals conclusions globals extretes de la memòria del curs anterior.**

- Potenciar el llenguatge oral i l'expressió oral a les àrees lingüístiques.
- Organitzar i potenciar els suports a les àrees instrumentals tenint present l'objectiu de potenciar el llenguatge i expressió oral.
- Revisar la programació del tractament de la lectura a tots els cicles a partir de l'aplicació del programa "Pla de Suport a la Lectura" i el Pla de Lectura aprovat.
- Revisar i adaptar les lectures de cada nivell al Pla aprovat tenint present les diferents tipologies textuais.
- Consensuar i treballar la seqüència d'activitats de la lectura a tot infantil i primària.
- Millorar la coordinació entre etapes, pas d'infantil a primària, i entre cicles. Establir a principi de curs les reunions de coordinació intercicles.
- Revisar el pla d'avaluació, criteris, mínims i elaborar graelles que ens aidin a fer el seguiment de l'avaluació amb més rigorositat.
- Millorar el rendiment i la organització de les diferents reunions del centre escolar. Anotar a les actes els acords de cicle, de nivell , d'etapa i de centre.



<b>informatives per als pares en els canvis d'etapa (P-5 a 1r de primària) i (6è de primària a 1r d'ESO)</b>			
<b>Accions</b>	<b>Indicadors</b>	<b>Recursos</b>	<b>Responsable</b>
-Estructurar les reunions a principi de curs. -Informar als pares a principi de curs sobre: horaris, sortides, materials, suports que rebrà el grup, agenda, quotes, desdoblaments, mínims, programacions, TIL ... el perquè de com feim la feina.	-Reunions preparades i pactades pel cicles. -Reunions a principi de curs i final de cicle.	-Material elaborat pel centre, cicle i tutor. -Carpeta negra del mestre -Tutors. -Informació rebuda des del IES Sineu	Cap d'estudis. Tutors

<b>4-Dur endavant un simulacre d'emergència al nostre centre així com marquen les instruccions d'inici de curs.</b>			
<b>Accions</b>	<b>Indicadors</b>	<b>Recursos</b>	<b>Responsable</b>
Coordinar amb els municipals de l'ajuntament, bombers el simulacre. Reunir la comissió de que organitza el simulacre abans de realitzar-lo i després per avaluar com ha anat.	-Reunió de coordinació - -Realitzar l'activitat. -Reunió d'avaluació	-Municipal ajuntament -Bombers	Director

<b>Àmbit: FORMACIÓ</b>			
<b>Objectius:</b>			
<b>5-Formar-nos com equip educatiu .Formació TIC</b>			
<b>Accions</b>	<b>Indicadors</b>	<b>Recursos</b>	<b>Responsable</b>
-Actualitzar la pàgina WEB Ús de les pantalles digitals -Carpets de fotos -Actualització de bloc -Aplicacions del mòbil Pantalles digitals	-Reunions de formació els dijous durant l'exclusiva. Activitat de formació cada primer dijous de mes.	Aula Tic- Material específic	Coordinador TIC Cap d'Estudis

**6-Intercanvi d'experiències entre els mestres de totes les etapes. Consolidar la formació entre iguals**

<b>Accions</b>	<b>Indicadors</b>	<b>Recursos</b>	<b>Responsable</b>
-Cada nivell o cicle prepara una activitat de formació pel claustre del que es senti content d'haver aplicat a la seva aula. -Formació entre iguals per part el claustre participant tutors i especialistes.	-Contemplació en l'horari d'exclusiva. Dijous de 12'30/13'30. -Reunions de cicle per a determinar quins continguts treballar.	-Mestres -Material Tic -Documentació pròpia.	Cap d'estudis.

**7-Fer possible que el 100% del claustre es formi en activitats TIC**

<b>Accions</b>	<b>Indicadors</b>	<b>Recursos</b>	<b>Responsable</b>
-Aprofitar les activitats de centre que estiguin relacionades amb TIC. -Activitats de formació puntuals i de cicle	-Reunions mensuals de formació. Fer reunions puntuals de formació de nivell o de cicle.	Material TIC. Microportàtils Documentació.	Cap d'estudis Coordinador TIC

**Àmbit: CURRÍCULUM****Objectius****8-Potenciar el llenguatge oral i l'expressió oral a les àrees lingüístiques.**

<b>Accions</b>	<b>Indicadors</b>	<b>Recursos</b>	<b>Responsable</b>
-Protocol .seqüència de les activitats des d'infantil a primària	-Reunions de cicle i de departament -Acords reflectits a les actes corresponents.	-programacions. -Pla de lectura	Cap d'estudi Coordinadors de cicle.

**9-Organitzar i potenciar els suports a les àrees instrumentals tenint present l'objectiu de potenciar el llenguatge i expressió oral.**

<b>Accions</b>	<b>Indicadors</b>	<b>Recursos</b>	<b>Responsable</b>
-Organitzar els suports per tal de donar compliment a aquest objectiu. -Programar i seqüenciar activitats de llenguatge oral.	-Reunions de planificaió. Actes de les reunions -	Mestres de suport. PT	Cap d'estudis

**10-Revisar i adaptar les lectures de cada nivell al Pla aprovat tenint present les diferents tipologies textuais.**

<b>Accions</b>	<b>Indicadors</b>	<b>Recursos</b>	<b>Responsable</b>
-Revisar Pla de lectura. -Revisar el material de cada nivell i completar-ho	-Reunions de coordinació a la CCP	Material de lectura Pla de Lectura	Cap d'estudi Coordinador/a de Pla de Lectura.

**11-Revisar la programació del tractament de la lectura a tots els cicles a partir de l'aplicació del programa “Pla de Suport a la Lectura” i el Pla de Lectura aprovat.****-Consensuar i treballar la seqüència d'activitats de la lectura a tot infantil i primària.**

<b>Accions</b>	<b>Indicadors</b>	<b>Recursos</b>	<b>Responsable</b>
-Revisar el Pla de Lectura i les actuacions aprovades a l'activitat de Formació sobre Lectura i escriptura coordinat per na Maite Sbert	-Reunions de planificació		

**12-Construir la lectura i l'escriptura com a objectiu d'actuació preferent a la nostra escola**

<b>Accions</b>	<b>Indicadors</b>	<b>Recursos</b>	<b>Responsable</b>
-Incidir en la coordinació d'ed. Infantil i Primària en el procés d'E/A de la lectura i escriptura -Concretar els acords dels equips de mestres vers el <b>procés</b> d'aprenentatge de la lectura i escriptura. -Dedicar prioritàriament dels suports a les àrees i a l'alumnat per tal de que puguin assolir aquests aspectes lectoescriptors.	-Reunions de coordinació a inici de curs i final de curs: llibres, material didàctic a emprar,	-Mestres -PT -Recursos curriculars -Documentació	Cap d'estudi

**13-Revisar el pla d'avaluació, criteris, mínims i elaborar graelles que ens aidin a fer el seguiment de l'avaluació amb més rigurositat.**

<b>Accions</b>	<b>Indicadors</b>	<b>Recursos</b>	<b>Responsable</b>
-Elaborar les graelles per facilitar-nos la tasca d'avaluació. -A principi de curs definir com s'han de fer els controls escrits, quants i revisar els criteris d'avaluació. -Fer la prova de mínims de castellà.	-Reunions de coordinació per a elaborar les proves i graelles. -Reunions i sessions d'avaluació. Actes -Reunions de CCP	-Mestres -Protocol d'avaluació. -Documentació elaborada i aprovada	Cap d'estudis. CCP

<b>14-Aplicar i avaluar els programes de Convivència aprovat durant el curs passat. “El semàfor i la Tortuga”</b>			
<b>Accions</b>	<b>Indicadors</b>	<b>Recursos</b>	<b>Responsable</b>
-Recordar les normes del programa als tutors i als alumnes -Seguiment i millora del programa. -Anàlisi dels resultats del programa	-Sessions de la comissió de convivència. Assemblea d'alumnes i delegats d'alumnes Reunions CCP	-Material del conte de la Tortuga. -Material “Semàfor”. -Directrius aportades per la comissió de suport	Cap d'Estudi PT

<b>15-Implantar el TIL segons el calendari establert i els recursos actuals al nostre centre.</b>			
<b>Accions</b>	<b>Indicadors</b>	<b>Recursos</b>	<b>Responsable</b>
-Organitzar els horaris d'implantació TIL -Plantejar l'avaluació inicial de l'alumnat en relació al TIL, llengua estrangera. -Valorar el grau d'implantació del TIL a nivell de <b>Qualitat</b> i no de Quantitat.	-Tenir els horaris al GESTIB -Acta de la sessió de claustre i de cicle. -Reunions de CCP	-TIL -Professorat del centre -Material específic i documentació.	Equip directiu

<b>16-Fomentar metodologies d'aula inclusives i el treball en competències bàsiques.</b>			
<b>Accions</b>	<b>Indicadors</b>	<b>Recursos</b>	<b>Responsable</b>
Continuar amb les tallers de llengües, matemàtiques i medi. -Continuar i potenciar un treball interdisciplinari o de projectes de treball.	-Programacions de cicle i d'aula -Reunions de coordinació i actes	-Material didàctic. -TIC	Cap d'Estudis i coordinadors de cicle



## Àmbit: Organització

### Objectius

**17-Revisar la carpeta per a cada mestre on es recullin les informacions i les actuacions sobre el dia a dia de la tasca escolar (currículum, organització, protocols,...). (carpeta negra) i la carpeta vermella de grup -aula.**

Accions	Indicadors	Recursos	Responsable
-Completar i actualitzar amb el documents de principi de curs	-Llistat de documentació de la carpeta del mestre -Carpeta completa	Fotocòpies de la documentació Carpeta negra i vermella	Cap d'estudis

**18-Revisar les programacions anuals ,de cicle i d'aula**

Accions	Indicadors	Recursos	Responsable
-Revisar programacions dels altres cursos. Adaptar les programacions a les unitats de programació d'aquest curs. Penjar les programacions anuals a la pàgines web Posar a l'abast dels pares i mares les programacions de cada nivell.	-Programacions realitzades dins les carpetes de documents. Acords presos acordats han d'estar reflectits a les actes. Programacions a la web de l'escola -Programacions al suro de l'entrada de cada nivell	-Programacions d'altres cursos. -Graells consensuades	Cap d'estudis

### 3-ORGANITZACIÓ GENERAL DEL CENTRE.

#### 3.1-Calendar i horari general del centre

CALENDARI ESCOLAR 2013-2014

#### SETEMBRE

							1
2	3	4	5	6	7	8	
9	10	11	12	13	14	15	
16	17	18	19	20	21	22	
23	24	25	26	27	28	29	
30							

#### OCTUBRE

	1	2	3	4	5	6	
7	8	9	10	11	12	13	
14	15	16	17	18	19	20	
21	22	23	24	25	26	27	
28	29	30	31				

#### NOVEMBRE

				1	2	3	
4	5	6	7	8	9	10	
11	12	13	14	15	16	17	
18	19	20	21	22	23	24	
25	26	27	28	29	30		

#### DESEMBRE

							1
2	3	4	5	6	7	8	
9	10	11	12	13	14	15	
16	17	18	19	20	21	22	
23	24	25	26	27	28	29	
30	31						

#### GENER

		1	2	3	4	5	
6	7	8	9	10	11	12	
13	14	15	16	17	18	19	
20	21	22	23	24	25	26	
27	28	29	30	31			

#### FEBRER

						1	2
3	4	5	6	7	8	9	
10	11	12	13	14	15	16	
17	18	19	20	21	22	23	
24	25	26	27	28			

#### MARÇ

						1	2
3	4	5	6	7	8	9	
10	11	12	13	14	15	16	
17	18	19	20	21	22	23	
24	25	26	27	28	29	30	
31							

#### ABRIL

	1	2	3	4	5	6	
7	8	9	10	11	12	13	
14	15	16	17	18	19	20	
21	22	23	24	25	26	27	
28	29	30					

#### MAIG

			1	2	3	4	
5	6	7	8	9	10	11	
12	13	14	15	16	17	18	
19	20	21	22	23	24	25	
26	27	28	29	30	31		

#### JUNY

							1
2	3	4	5	6	7	8	
9	10	11	12	13	14	15	
16	17	18	19	20	21	22	
23	24	25	26	27	28	29	
30							

Claustres: segons necessitats							
CCP: segons necessitats a més de les d'avaluació							
Cicles: cada dimarts que no hi hagi reunions							

Equips docents i avaluacions: EI, 1r, 2n, 3r

27 febrer 2014: RUA DE L'ESCOLA

**Dies no lectius aprovats pel Consell Escolar:**

-4 de novembre de 2013: dia de lleure elecció.

-17 de gener de 2014: festa locals.

-3 de març de 2014: en substitució de 1 festa local.

**CALENDARI ESCOLAR 2013-2014**  
**HORARI GENERAL DEL CENTRE CURS 2013'14**

HORARI	ACTIVITAT
7-9 h	Escola matinera
9-12'30 h 9-14 h els divendres, setembre i juny	Activitat lectiva
12'30/14'30h 14-16 h els divendres, setembre i juny	Servei de menjador
14'30-16h	Activitat lectiva
16-17	Activitats extraescolars
12'30-13'45 de dilluns a dijous	Permanència dels mestres

**TEMPS D'OBLIGADA PERMANÈNCIA AL CENTRE**

	DILLUNS	DIMARTS	DIMECRES	DIJOUS
HORARI	12:30 -13:45	12:30 -13:45	12:30 -13:45	12:30 -13:45
TASQUES	Programació d'aula setmanal al quadern i coordinació entre mestres d'àrea i de suport.  Taller de flabiol	Reunions: Claustre, Cicle, CCP	Tutoria Visita de pares	Programacions. Feina d'aula  Activitats de formació de centre (*)  Orientadora al centre  Atenció als pares per part de l'equip de suport

### **3-2 Criteris pedagògics per a l'elaboració dels horaris del centre (alumnes i professors)**

Hem tengut present:

La normativa vigent

Equilibri entre les sessions dels especialistes i dels tutors al llarg de la setmana.

Fer coincidir les instrumentals a la mateixa hora, especialment en cada cicle, per tal de poder fer agrupaments flexibles i/o tallers.

Coordinar que la PT tengui una sessió mínima a cada nivell per fer observació general per fer prevenció i detectar possibles actuacions i el nivell on hagi alumnat nese.

Les àrees que es prioritzen per fer suport són : llenguatge i matemàtiques

Per assignar els suports generals, hem tengut present la ràtio de cada aula, l'edat de l'alumnat, el nombre d'alumnes nese, el nombre de peticions del tutor per realitzar possibles dictàmens, i el perfil de l'alumnat de classe.

#### **L'organització dels tallers internivell d'Educació Infantil .**

##### **Els tallers de matemàtiques i llenguatge a primer cicle**

##### **Els tallers de matemàtiques a 3r cicle**

##### **Els tallers de medi a Infantil i primària**

Aprofitant que tenim la plantilla complerta i som una escola d'una sola línia, hem introduït la prioritat de realitzar el suport a l'aula i fer possible realitzar canvis metodològics i/o introduir programes d'innovació a l'aula, amb l'objectiu de consolidar la parella educativa al nostre centre.

Aquests criteris han estat aprovats pel Claustre, però a causa del projecte TIL no podem tenir suport a l'àrea lingüística de català a 1<sup>r</sup> cicle, que és la llengua d'aprenentatge del nostre centre.

### **3.3-Calendar de reunions i avaluacions:**

REUNIONS D'AVALUACIONS. Curs 2013-2014

<b>PRIMERA AVALUACIÓ</b>			
<b>ACCIÓ</b>	<b>DATA</b>	<b>RESPONSABLE</b>	<b>CICLE</b>
Sessions de cicle	E.I. 10-12-13 1r cicle 11-12-13	Equips docents i de suport	Tots els cicles

	2n cicle 12-12-13 3r cicle 16-12-13		
Entrega d'informes als pares	18 de desembre de 2013	Tutors	Tots els cicles
Valoració de la CCP	7 - 1 - 14	CCP	Tots els cicles

### SEGONA AVALUACIÓ

ACCIÓ	DATA	RESPONSABLE	CICLE
Sessions de cicle	E.I. 19-3-14 1r cicle 20-3-14 2n cicle 24-3-14 3r cicle 25-3-14	Equips docents i de suport	Tots els cicles
Entrega d'informes als pares	28 de març de 2014	Tutors	Tots els cicles
Valoració de la CCP	1- 4 - 14	CCP	Tots els cicles

### TERCERA AVALUACIÓ

ACCIÓ	DATA	RESPONSABLE	CICLE
Sessions de cicle	E.I. 9-6-14 1r cicle 10-6-14 2n cicle 11-6-14 3r cicle 12-6-14	Equips docents i de suport	Tots els cicles
Entrega d'informes als pares	26 de juny de 2014	Tutors	Tots els cicles
Valoració de la CCP	17-6-14	CCP	Tots els cicles

### **3.4- Mesures per l'optimització i l'aprofitament dels espais i recursos.**

Els espais del centre estan prou aprofitats ja que la filosofia de l'equip docent és que **tot espai és educatiu**.

#### **Educació Infantil:**

##### **Anglès /Música:**

Durant la mateixa hora es fan sessions de música i anglès a un mateix nivell. La meitat del grup es desplaça a l'aula 4a d'infantil per treballar el llenguatge musical i l'altra meitat queda a la seva aula per treballar la llengua estrangera, anglès. D'aquesta forma es pot fer un treball més individualitzat i es pot aprofundir en els objectius de l'etapa d'educació infantil.

##### **Tallers d'experiments i medi:**

Desdoblament de nivell per realitzar els tallers d'experimentació, ja que aprofitam el suport de Pep Roig, per realitzar petits experiments aprofitant els recursos naturals del nostre entorn, hort escolar, pinar, observació d'insectes, material divers,...

##### **Tallers i racons:**

Organització internivell en quatre grups .

##### **Suports específics:**

##### **Logopèdia:**

Jocs fonològics.

Expressió oral

Suport específic a una alumne nee

##### **PT:**

Suport general al grup.

Suport específic a una alumne nee

#### **Primària:**

Es fan grups flexibles i treball intracicle a tots els cicles.

1er cicle: tallers de llenguatge i matemàtiques, medi i experimentació.

2on cicle: tallers de medi i experimentació i taller de matemàtiques.

4<sup>t</sup> nivell: Tallers d'observació meteorològica i energia.

3r cicle: Tallers de Geometria, Artística i Medi i experimentació

#### 4-DESENVOLUPAMENT DELS PROJECTES INSTITUCIONALS I DELS PLANS DE CENTRE.

<b>Projecte institucional/Pla de centre</b>	<b>Estat del projecte</b>	<b>Actuació</b>	<b>Temporització</b>	<b>Responsable</b>
<b>Projecte educatiu</b>	-Aprovació: 15'06'1998 -Revisió: 02'06'2000 -Actualització: maig 2001	-Adaptació a la normativa.	Durant aquest curs	Equip Directiu
<b>Projecte lingüístic</b>	-Aprovació: 03'07'1996 -Revisió: 02'06'2000.	Adaptació a la normativa vigent (TIL)	Durant aquest curs	Cicles, CCP, Claustre i Consell Escolar.
<b>Pla d'atenció a la diversitat</b>	-Elaboració: curs 2001'02	Revisió general del document per incorporar-hi la nova documentació -Adaptació a la normativa i nomenclatura	Durant aquest curs	Equip de suport
<b>Pla de Modernització Educativa</b>	-Implantació: curs 2010'11	-Aplicar el pla d'activitats amb els alumnes.  -Introduir les noves millores tècniques.		-Conselleria  -Equip docent de 3r i 2n cicle.  -CCP  -Coordinador TIC.



		<ul style="list-style-type: none"> <li>-Elaborar protocol d'ús.</li> <li>-Aplicació de la plataforma digital a 5è i 6è.</li> </ul>		
<b>Pla d'acció tutorial</b>	-Iniciat: 1998	<ul style="list-style-type: none"> <li>-Revisió general per incorporar-hi la nova documentació generada, corresponent a la carpeta del mestre i a la carpeta del tutor.</li> </ul>	Durant aquest curs	Equip Directiu CCP
<b>Reglament d'organització i funcionament del centre</b>	-Aprovació: 02'07'1999	<ul style="list-style-type: none"> <li>-Adaptació a la normativa (Pla d'emergència i evacuació del centre)</li> <li>-Normativa sobre ús per part de la comunitat dels recursos TIC del centre.</li> </ul>	Durant aquest curs	Equip Directiu

<b>Pla d'ambientalització del centre</b>	-Elaboració: curs 2004'05	Recollir en un protocol les actuacions sobre ambientalització del centre	Durant aquest curs	Comissió medioambiental
<b>PALIC (Pla d'acolliment lingüístic i cultural)</b>	-Iniciat en el curs 2001'02. -Completat el curs 2010'11. Aprovat el 29'06'2011	Adaptar-ho si cal a la nova normativa que vagi elaborant la Conselleria d'educació	Durant aquest curs	Equip de suport
<b>PLA DE CONVIVÈNCIA</b>	-Aprovació: curs 2007'08	Seguiment (instruments d'observació individual i grupal) i canvis en el protocol	Durant aquest curs	Comissió de convivència

## **5- PLA PER A L'AVALUACIÓ, SEGUIMENT I VALORACIÓ DELS RESULTATS ACADÈMICS 13'14**

Hem tengut present els aspectes de l'avaluació, derivats de l'aplicació de la LOE:

-L'avaluació s'ha de fer a partir de les competències bàsiques i els mínims consensuats.

-Els criteris de promoció s'han d'establir també a partir de les competències bàsiques.

<b>Què avaluam</b>	<b>Com Avaluam</b>	<b>Quan avaluam</b>	<b>Qui avalua</b>
<p>Tasca docent .</p> <p>Organització de cicle, de l'aula i també de l'escola</p> <p>Procés d'aprenentatge de l'alumne</p> <p>Continguts d'aprenentatge.</p>	<p>Amb el marc que ens donen els criteris d'avaluació.</p> <p>Instruments d'avaluació diversos:</p> <p>proves escrits i orals</p> <p>observació directa diària, realització de treballs i exercicis, controls de coneixements i d'habilitats i destreses, full de control de tasques,</p> <p>Enregistrament de converses per escrit i amb tècniques audiovisuals.</p> <p>Registre i seguiment del quadern del mestres/aula.</p> <p>Graelles de doble entrada.</p>	<p><b>Avaluació Inicial</b></p> <p>*Durant el mes de setembre es fa una exploració de la maduresa de cada nin, mitjançant observació directe i proves inicials. També es fa una valoració de les capacitats i hàbits adquirits per l'alumne.</p> <p>*A mitjan trimestre, es realitza una reunió de l'equip docent de nivell per fer un seguiment del rendiment escolar i del procés d'aprenentatge de cada alumne-a i prendre, si cal, les mesures necessàries per millorar-lo.</p> <p>*Al final de cada trimestre es fan sessions d'avaluació. Juntament amb la tercera avaluació s'elabora l'avaluació final.</p>	<p>Tutor</p> <p>*mestre especialista</p> <p>*mestre de suport</p> <p>*autoavaluació de l'alumnat</p> <p>*Autoavaluació del professorat.</p> <p>*Equip docent</p>

		<p><b>Avaluació formativa:</b> Observació continuada de l'actuació de l'alumnat, Ens dóna informació sobre l'evolució de l'alumnat.</p> <p>*Les juntes d'avaluació per nivells : hi participaran tots els mestres de l'equip docent. El tutor n'aixeca acta i l'entrega al Cap d'Estudis.</p> <p>*<b>Avaluació sumativa:</b> en finalitzar cada cicle A final de curs amb la memòria de l'escola plantejam les millores pedagògiques que trobam oportunes.</p>	
--	--	--	--

ACTUACIONS DE MILLORA DELS RESULTATS DE L'AVALUACIÓ:

**De l'Alumnat:**

Els resultats de cada avaluació són valorats, després de cada avaluació, primer per l'equip de cicle i després per la CCP per treure'n les conclusions i propostes de millora. També es revisen els suports i les altes i baixes de l'alumnat adscrit als programes d'atenció a la diversitat.

**Cal preparar una feina complementària i un pla específic de suport a l'alumnat que ho necessiti, ( repetidors generalment) .El tutor o tutora ho coordina tenint present les propostes de l'equip docent. ( Article 10 de l'ordre sobre avaluació de l'aprenentatge de l'alumnat d'educació primària , del 22 de desembre de 2008).**

La Cap d'Estudis du un seguiment estadístic dels resultats de les avaluacions, tant parcial com final, per a tenir un coneixement de la marxa del Centre.

A final de curs s'elaboren unes graelles per nivell amb els resultats finals per àrees i diferenciats segons la tipologia d'alumnat.

Es valoren els resultats que obtenen els nostres alumnes a l'IES de Sineu, especialment els que realitzen 1r curs d'ESO.

Es valoren els resultats que obtenen els alumnes de 4t EP a les proves de l'IAQSE.

### **Dels Mestres:**

Es determina quina formació com equip de mestres hem de realitzar per atendre millor l'alumnat i millorar la intervenció educativa que realitzam.

### RECUPERACIONS

-Recuperació d'una àrea:	-Recuperació de nivell:	-Recuperació d'unitats temàtiques:
A final de cicle: s'apliquen els continguts mínims. Si no els supera al juny, se li dóna una feina obligatòria d'estiu i es torna aplicar una prova de mínims al setembre o al llarg del curs següent. És una tipologia d'alumnes que reben suport.	-Per recuperar el nivell ha de superar els continguts mínims de les àrees instrumentals. Pot repetir el primer o el segon nivell del cicle. És una tipologia d'alumnes que reben suport o assisteixen a programes específiques (compensatòria, suport lingüístic, PT).	-Àrees instrumentals. Si l'avaluació contínua no és positiva, el treball es centra en els continguts mínims, amb ajuda de reforç. -Altres àrees. Si l'avaluació d'una unitat temàtica no és positiva, es treballen els continguts mínims del tema per tal d'assolir-los.

## **6-ANNEXOS QUE S'ADJUNTEN:**

### **-Annex 1. Programacions didàctiques, programacions d'aula i adaptacions curriculars, pla d'actuació de l'equip de suport, activitats complementàries**

Els distints nivells de programació que ens manen realitzar han de complir dos criteris:

- Adaptades a la normativa (LOE i instruccions inici curs)
- Ser un instrument d'organització de la tasca docent.

A partir dels documents diversos que ja tenim elaborats seguirem fent feina en aquests nivells de programació:

-Completar i aprovar la Concreció Curricular de Centre. Acabar la revisió dels continguts mínims i elaborar el protocol d'avaluació. Realitzarà aquesta tasca la CCP.

-Acabar i aprovar les Programacions didàctiques de cicle. La CCP coordinarà la seva realització. Es podran consultar a la pàgina web un cop elaborades de forma definitiva.

-Temporització anual per trimestres de les unitats didàctiques de cada àrea per a cada nivell; especifica també les activitats complementàries i projectes que es treballaran a cada unitat didàctica. Aquestes programacions s'elaboren a l'inici de cada i es poden consultar a la pàgina web.

-Anar actualitzant les programacions d'aula de cada unitat didàctica, projecte o activitat didàctica. Les elabora cada mestre responsable de l'àrea amb la participació dels mestres que realitzen suport a aquestes unitats didàctiques.

-Cada setmana, els dilluns a l'hora de permanència, cada mestre actualitza el quadern de programació diària amb les tasques docents que ha de realitzar a cada sessió diària de la setmana. En aquesta hora de permanència cada mestre de suport es coordina i concreta la seva tasca amb els mestres d'aula amb qui exerceix la seva funció al llarg de la setmana.

Des de la direcció del centre donam prioritat a aquells instruments de programació que ens aportin una millora en la intervenció educativa.

L'objectiu és que els documents que elaborem siguin elements de canvi i de reflexió.

## TEMPORITZACIÓ ANUAL PER TRIMESTRES DE LES UNITATS DIDÀCTIQUES DE CADA ÀREA I DE CADA NIVELL

CURS :

ÀREA:

NIVELL:

TRIMESTRE

1- TRIMESTRE			
TEMA	TÍTOL UNITAT DIDÀCTICA	TEMPORITZACIÓ	ALTRES (activitats complementàries, tasques, projectes,...)
2- TRIMESTRE			
TEMA			
3- TRIMESTRE			
TEMA			

MODEL I APARTATS PROGRAMACIÓ D'AULA

U.D.					
GRUP CLASSE	DURADA	PERIODE	CURS ESCOLAR	MESTRE/A	
OBJECTIUS					
CONTINGUTS (CONCEPTUALS, PROCEDIMENTALS, ACTITUDINALS, TÈCNiques D'ESTUDI)					
COMPETÈNCIES BÀSIQUES					
CRITERIS D'AVAUACIÓ			RÚBRIQUES		
SEQÜÈNCIA DIDÀCTICA					
SESSIÓ N°	ACTIVITAT	TIPUS D'ACTIVITATS	AGRUPAMENT	MATERIALS / DURADA / LLOC	ATENCIÓ A LA DIVERSITAT
Sessió	•Introduir la unitat (donar a conèixer de manera general el que s'ha de treballar, què s'ha d'aprendre, què s'haurà de fer, motivació,...)	Definir la tasca( motivació, coneixements previs, condicions, grups, cooperatius)			
		Planificar			
		Cercar informació			
		Tractar la informació ( aplicar, extreure idees principals, estructurar)			
		Formar-se una opinió pròpia			
		Crear i comunicar			



Sessió	• Preparar l'avaluació (esquema, resum, mapa conceptual), per ensenyar a estudiar i memoritzar si cal	Transferir			
Sessió	• Activitat d'avaluació	Transferir			
Sessió	• Repassar l'exercici d'avaluació (recuperació)	Transferir			

### QUADERN PROGRAMACIÓ DIÀRIA DEL MESTRE

-Utilitzam un quadern de programació diària comú per a tots, estructurat per setmanes, dies i sessions diàries.

## **PLA D'ACTUACIÓ DE L'EQUIP DE SUPORT**

La finalitat d'aquest equip serà facilitar que l'escola sigui un àmbit inclusiu que permeti a l'alumnat el desenvolupament de les seves capacitats. Per la qual cosa serà necessària una tasca d'assessorament i col·laboració en tota la Comunitat Educativa.

### **A) COMPONENTS DE L'EQUIP DE SUPORT I PERFIL PROFESSIONAL:**

Els membres que integren aquest equip de suport són:

- Cap d'Estudis i + 1 d'Educ. Infantil: Catalina Bover.
- Orientadora de centre: Margalida Comas.
- PT i coordinadora de l'Equip de Suport: Antònia Torrens.
- AL: Natalia Moreno.
- Fisioterapeuta: Margalida Mir.
- ATE: Antònia Horrach.

### **B) IDENTIFICACIÓ I VALORACIÓ DE TOTES LES NECESSITATS DE SUPORT DE L'ESCOLA A PARTIR DE CADA GRUP CLASSE I EN FUNCIÓ DE CADA ALUMNE EN PARTICULAR.**

**Nombre d'alumnat atès per l'equip de suport**

		ATENCIÓ A LA DIVERSITAT: ALUMNAT SEGONS ELS TIPUS DISTINTS DE SUPORT																	
		ALUMNES NESE									TOTAL NESE	AL TR E SU PORT	AL TR E SU PORT/ AL	AL exclus.	TOTALS				
NI VELL	Nº total	NE E / AL	NE E / AL	Alt es ca pa ci ta ts / AL	Alt es ca pa ci ta ts / AL	DE A / AL	DE A / AL	I T / AL	I T / AL	C P/ H E					C P/ H E/ AL	TOTAL ALUM. DISTINTS NESE+ Altre suport+ Altre suport AL +AL exclus.	TOTAL ALUMN. DISTINTS NESE+ Altre suport+ Altre suport AL +AL exclus.	TOTAL AL	TOTAL AL
P-3	22												0%			0,00%			
P-4	20											2	2	10,00%	2	10,00%			
P-5	28	4				1	2					7	7	25,00%	5	17,86%			
1r EP	23	1				1						2	4	1	7	30,43%	2	8,70%	
2n EP	19					1	1					2	4	1	7	36,84%	2	10,53%	
3r EP	15						2		1			3	2		5	33,33%		0,00%	
4t EP	20					3	3					6	1		7	35,00%	3	15,00%	
5è EP	13					3	1					4	1		5	38,46%	3	23,08%	
6è EP	16	1				1	1					3	3		6	34,50%	2	12,50%	
<b>TOTAL</b>	<b>176</b>	<b>1</b>	<b>5</b>			<b>2</b>	<b>10</b>	<b>8</b>		<b>1</b>		<b>27</b>	<b>15</b>		<b>4</b>	<b>46</b>	<b>26,14%</b>	<b>19</b>	<b>10,80%</b>

L'ATE atén a una nina amb NEE de EI-5 . S'intentarà donar continuïtat a la tasca iniciada els cursos passats.  
La Fisioterapeuta atén a dues nines d'Educació Infantil una hora setmanal.

### **C)HORARIS INDIVIDUALS DE CADA PROFESSIONAL**

La mestra més 1 d'infantil fa suport en aquesta etapa atenent a la diversitat de l'alumnat que trobam dins les aules.

La mestra AL ve al centre tres dies setmanals (dimarts, dijous i divendres) i atén prioritàriament als alumnes amb necessitats específiques de llenguatge.

La PT està al centre a jornada completa, atenent preferentment l'alumnat NESE.

L'ATE disposa de 5 dies dedicació al nostre centre.

L'Orientadora compta amb un dia de dedicació setmanal (el dijous).

La Fisioterapeuta vendrà al centre els dilluns de 9,00h a 10,15h.

#### **a)Educació Infantil:**

3anys: 1 sessions PT / 2sessió AL

4 anys: 2 sessions PT / 2 sessió AL

5 anys: 3 sessions PT / 4 sessió AL.

#### **Educació Primària:**

1r : 3 sessions PT / 2 sessions AL . Taller quinzenal de matemàtiques i llengua (PT i AL amb tutores)

2n : 3 sessions PT/ 2 sessions AL.Taller quinzenal de matemàtiques i llengua (PT i AL amb tutores)

3r: 2 sessions PT + Taller de llengua

4t : 3 sessions PT + Taller de llengua / 2 sessions AL

5è: 3 sessions PT + Taller de llengua/ 2 sessions AL

6è: 2 sessions PT/

## D) OBJECTIUS PRIORITARIS DEL SUPORT.

OBJECTIUS	ACTIVITATS	RESPONSABLES.	INDICADORS D'AVUACIÓ
a) Assessorar i coordinar tot l'equip docent.	a) Assistència i participació de la CCP (Orientadora i coordinadora de l'equip de suport) b) Col·laborar en les reunions de cicle. c) Calendari de coordinacions amb els tutors mensualment, per fer una planificació prèvia del que es treballarà dins l'aula.	- Equip de suport	- Nombre de reunions. - Eficàcia de les reunions. - Compliment del calendari de reunions. - Compliment dels acords.
b) Mantenir actualitzada la documentació de tot l'alumnat NESE: AC, Informes NESE...	a) Coordinacions tutors-equip suport. b) Reunió E. Suport. c) Revisió del GESTIB per part de l'orientadora. d) Elaboració informe NESE.	- Equip de suport. - Tutors - Orientadora.	- Documentació de l'alumnat NESE a les dates corresponents.
c) Traspasar la informació en relació a les necessitats de l'alumnat de cada grup.	a) A principi de curs, dins el mes d'octubre, realització de la reunió d'equip educatiu per cicles, per informar de l'alumnat NESE i d'altres nins/es que possiblement	Equip de suport	- Coneixement per part de l'equip docent de les necessitats de l'alumnat. - Satisfacció dels membres implicats.

	<p>necessitin un suport (ja sigui d'organització, metodologia, comportament, seguiment...), que hi ha dins cada aula.</p> <p>b) Es lliurarà un full informatiu amb les necessitats i perfil de cada alumne perquè tots els mestres que entrin dins l'aula n'estiguin assabentats.</p> <p>c) Lliurament full explicatiu alumnat NESE.</p>		
d) Fomentar metodologies d'aula inclusives i el treball en competències bàsiques.	<p>a) Taller: primer i segon d'educació primària a les àrees de matemàtiques i llengües.</p> <p>b) Taller de llengua a Educació Infantil en petit grup.</p>	Equip de suport Tutores	<ul style="list-style-type: none"> <li>- Nombre de sessions.</li> <li>- Satisfacció dels membres implicats.</li> <li>- Assoliment dels objectius marcats.</li> </ul>
e) Prevenió de dificultats en el llenguatge oral i estimulació del llenguatge.	<p>a) Realització de tallers d'estimulació del llenguatge en petit grup.</p> <p>b) Organització d'agrupaments flexibles per estimular el llenguatge.</p>	Mestra d'audició i llenguatge. Mestra d'educació especial.	<ul style="list-style-type: none"> <li>- Nombre de sessions.</li> <li>- Desenvolupament del llenguatge.</li> <li>- Assoliment dels objectius marcats.</li> <li>- Satisfacció dels membres implicats.</li> </ul>
f) Donar una resposta adaptada a les necessitats de l'alumnat amb NESE i d'altres nins/es que	<p>a) Organització del suport dins i/o fora de l'aula.</p> <p>b) Elaboració Adaptacions Curriculars.</p>	Equip de Suport Tutors. Família.	<ul style="list-style-type: none"> <li>- Satisfacció dels membres implicats (professors i alumnes).</li> <li>- Funcionalitat i eficàcia</li> </ul>

puguin necessitar suport.	c) Coordinacions amb els membres implicats (professorat, famílies, serveis externs, serveis socials...).		dels suports i les adaptacions. - Nombre de coordinacions.
g) Donar a conèixer la nostra llengua i cultura a l'alumnat nouvingut.	a) Organització d' un taller de llengua oral i escrita fora de l'aula, on s'intenta que aprenguin vocabulari i comencin a fer petites construccions d'oracions amb sentit. b) Immersió lingüística dins l'aula. c) A les altres àrees s'intenta que treballin els mateixos continguts tenint un suport oral per explicar les tasques a realitzar.	Equip de suport. Tutors. Suport de nivell.	- Assoliment dels objectius marcats.
h) Seguir utilitzant les Noves Tecnologies (ultraportàtils) per donar suport als nins i nines amb NESE i/o amb suport educatiu.	a) Es realitzen activitats de diverses pàgines web per treballar els continguts del grup de qualsevol àrea però principalment, llengües i matemàtiques. b) S' utilitzaran les Noves Tecnologies amb l' alumnat amb nouvingut.	Equip de suport.	- Satisfacció dels membres implicats.
i) Continuar amb el programa de convivència i millora de conducta a l' educació primària.	a) Concreció a cada nivell de 4 normes bàsiques i necessàries de convivència.	Tot el claustre.	- Assoliment dels objectius marcats. - Millorar la conducta dins el centre escolar.

	b) Es treballa la millora de conducta a través d'un semàfor .		
--	---	--	--

## PLA D'ACTUACIÓ ACTIVITATS TIC

Coordinació de tecnologies de la informació i la comunicació (TIC).

CURS 20123-2014

### Aspectes didàctics

- ◆ Revisar, a partir de les competències bàsiques i de documents actualitzats, la programació d'aula. Afegir dies d'obertura de la sala d'informàtica a la comunitat (alumnes, exalumnes i santjoaners). Proposar l'ajuda a l'AMIPA. Crear una comissió de suport TIC per donar suport als mestres tutors durant les sessions de TIC amb els alumnes.

### Programari

- ◆ Reinstal·lar el sistema operatiu a tots els ordinadors. Crear una imatge amb tots els programes que s'utilitzen i implementar-la a tots els ordinadors.
  - ◆ Crear nous perfils per a tots els mestres per alleugerir el sistema.
- Instal·lar programes nous: enguany, g-compris, libreoffice i scratch.

### Formació

Fer una formació periòdica amb el claustre de temes d'interès:

Organització de les fotografies,  
funcionament dels blogs; també a través del mòbil,  
pissarres digitals.

Oferir als companys mestres els coneixements i la informació necessaris perquè puguin treballar autònomament amb l'ordinador i les seves aplicacions



d'una manera efectiva i ordenada.

## Organització

- ◆ Canviar la plataforma del lloc web. Passar-ho a wordpress.
- ◆ Vigilar pel bon funcionament de l'aula de TIC, així com dels ordinadors destinats a la preparació de material docent per part del professorat.
- ◆ Permetre i afavorir l'accés als recursos informàtics del centre a tots els grups de docents i discents que ho sol·licitin repartint la disponibilitat horària dels recursos entre totes aquelles persones que hi vulguin tenir accés. Crear nou usuari per cada mestre que arribi al Centre. Si és interí, ha de ser un usuari gerèric, sense nom propi.
- ◆ Crear un usuari per tots els fitxers de so (música i anglès). Cercar la forma de tenir disponibles tots els recursos de forma autònoma a través d'un ordinador portàtil. Buidar tots els cd's en format MP3.

Mantenir en funcionament el compte de correu electrònic oficial del centre, en el domini educacio.caib.es. Utilitzar l'entorn de g-mail per administrarlo.

Identificar, recollir i sistematitzar totes les dades que puguin constituir indicadors estadístics o elements descriptius o definidors de l'ús educatiu de les tecnologies de la informació i la comunicació.

- ◆ Compra de material fungible necessari i eines necessàries (etiquetes, tinta pel fax, cables de connexió, llapis de memòria...)
- ◆ Fer còpies de seguretat setmanals automatitzades dels fitxers importants.
- ◆ Fer còpies de seguretat trimestralment dels documents "mestres" al disc dur extern. Arxivar els que ja no s'usin. Crear una carpeta amb els documents antics al Winxp30.
- ◆ Netejar la carpeta 'documents', reestructurar-la i ordenar-la.
- ◆ Organitzar les fotos i els vídeos de l'escola: crear la figura d'encarregat de fotografies que organitzi i vigili les fotografies del Centre.

## Pàgina web

Mantenir la secció d'eines de treball (pàgina web), amb un índex de diccionaris, enciclopèdies, traductors... amb els enllaços corresponents.

Mantenir la secció a la pàgina web de l'escola d'enllaços de jocs i aplicacions en línia.

Actualitzar la pàgina web del centre amb ajuda dels mestres que hi vulguin col·laborar. S'afegiran les seccions que el claustre proposi.

Promocionar l'ús dels blocs que té cada grup. Integrar els blogs a la pàgina web, de forma que es vegin les entrades de forma automàtica.

- ◆ Mantenir l'estació meteorològica digital. Millorar la pàgina web amb les dades actuals per internet. Canviar la càmera panoràmica de l'estació amb objectiu d'oferir més qualitat d'imatge.

## Xarxipèlag 2.0

- ◆ Fer el manteniment dels ordinadors i maquinari del projecte XARXIPÈLAG 2.0 (bateries, programador, carretets, pissares, projectors...)
- ◆ Donar ús als ordinadors que sobren al tercer cicle per als demés cicles de l'escola o per a l'aula d'informàtica.

## Varis

Compaginació de la revista escolar Kromioussa, amb la participació del màxim d'alumnes. Convé que s'integri més en el curriculum de l'aula, programant a principi de curs el contingut que sortirà a la revista. Penjar la revista digitalitzada a la pàgina web.

Confeccionar plantilles per a fer els documents en que hi hagi d'haver varies persones treballant, a fi de disposar d'un format únic.

Fer un recompte trimestral de l'ús particular i per cursos de la fotocopiadora en color. Revisar el preu de les fotocòpies i afegir una part de l'amortització de les màquines.

F. Xavier Moratinos Jaume, coordinador de TIC

**Octubre de 2013**

## DEPARTAMENT D'EDUCACIÓ FÍSICA. PLA D'ACTUACIÓ CURS 2013-2014.

### Programa d'Educació Vial Ciclista.

OBJECTIUS	ACTUACIONS	TEMPORALITZACIÓ	RECURSOS	RESPONSABLES	SEGUIMENT/ AVALUACIÓ
Treballar el contingut transversal d' <b>educació vial</b> a l'àrea d'educació física. Amb l'objectiu d'intensificar l' <b>ús de la bicicleta</b> entre el nostre alumnat; sensibilitzar-los en la conducció responsable i de respecte als senyals de circulació i als propis vianants i proporcionar la seguretat vial necessària per a la conducció en bicicleta.	<p>-Programar les sessions que es duran a terme, que seran desenvolupades per la mestra d'educació física amb l'ajuda si és possible del policia local.</p> <p>-Realitzar una reunió amb el policia local per programar el pla de feina.</p>	-Durant el segon i tercer trimestre.	Policia Local.	Mestra d'educació física.	Revisió a final del tercer trimestre.
- Tots els alumnes treballaran el contingut transversal d'educació vial amb l'ajuda de la bicicleta com a vehicle de transport.	- Durant el tercer trimestre durement a terme una o dues sessions pràctiques, on cada nin ha de dur la seva bicicleta a l'escola i es realitzarà un circuit segons l'edat dels infants. Pels qui no tenen bicicleta la mestra d'educació física en deixarà.	- Tercer trimestre	- Recursos humans: Polícies locals i mestre d'educació física. - Recursos materials: senyals de tràfic, cons, piques, casc, bicicletes, tricicles,	Mestra d'educació física i Policia Local	- Valoració per part de la mestra, del policia local, dels tutors, dels alumnes i dels pares. Com a gratificació pels alumnes se'ls farà un carnet del bon conductor i se'ls

	Els alumnes del 3 <sup>r</sup> trimestre realitzaran una sortida a la comuna de Lloret amb bicicleta		etc...		puntuarà.
--	--	--	--------	--	-----------

## **-Annex 2. Pla de formació de professorat**

### **PLA DE FORMACIÓ DEL PROFESSORAT CURS 2013'14**

L'itinerari formatiu del nostre centre té com a fil conductor la formació de tot l'equip educatiu. Això suposa que les activitats de formació permanent parteixen de dos interessos :

-La formació pedagògica consensuada per a l'equip de mestres per tal d'omplir els buits formatius que tenim.

**-La formació institucional per adaptar-nos a la normativa nova.**

#### **ACTUACIONS PER A AQUEST CURS:**

-Curs sobre pissarres digitals: activitat de formació al centre per mitjà del CEP

-Formació a partir dels propis mestres del centre: el primer dijous de cada mes es dedicarà a millorar la formació sobre les noves tecnologies: blog, fotografia, mòbils.

-Formació individual en llengua anglesa i metodologia AICLE.

## **-Annex 3. Pla de convivència**

Per a aquest curs ens hem plantejat:

-Reunió de la CCP per coordinar les activitats de millora de la convivència i de tutoria

-Continuar amb les activitats de millora de la convivència: la tortuga i el semàfor.

-Reunió trimestral per part dels delegats de cada grup i l'equip directiu per proposar les demandes i suggerir solucions.

-Cercar recursos i eines per a la mediació i prevenció de conflictes.

-Aprofundir en el procediment de la mediació.

-Conèixer materials didàctics per treballar en temps de tutoria, la millora de la convivència, la intel·ligència emocional, la prevenció de conflictes,...

-Completar la carpeta dels mestres amb la proposta de l'equip de suport sobre les graelles d'observació, registre, prevenció i mediació. Aplicar els instruments de registre establerts al pla de convivència.

Instruments de l'organització de centre per per prevenir i resoldre problemes de convivència i millorar-la:

-Junta de Delegats d'Alumnes.

-Comissió de convivència del Consell Escolar.

-Junta de delegats de pares de nivell.

-Tutories.

-Equip de suport.

## **-Annex 4. Programació de serveis, activitats complementàries i extraescolars**

### **SERVEI DE MENJADOR ESCOLAR**

<b>HORARI</b>		<b>QUOTES</b> (S'han incrementat amb l'augment de l'IPC: 3,1 %)	
Octubre-Maig (dill.a dj)	<b>12:30-14:30</b>	Fixes amb domiciliació	6'25
	Dinar		

Setembre, Juny i divendres	<b>14-16</b>		Fixes sense domiciliació	6,70
	Dinar	14-15		
			Eventuals	6,70
			Mestres	4,5
<b>ESPAIS</b>	<b>NIVELLS</b>	<b>ALUMNES (Octubre 2013)</b>	<b>MONITORS (Contractats per l'empresa)</b>	
Menjador petit	P-3, P-4 i P-5	28	2	
Menjador gran	Primària	44	2	
<b>ORGANITZACIÓ, SEGUIMENT I PROJECTE EDUCATIU</b>				
Mestre encarregat del servei de menjador	Catalina Bauzà Blanch			
Comissió de menjador-escola matinera	Director, mestre encarregat de menjador, un pare, els monitors i la cuinera			
<b>ELABORACIÓ DEL MENJAR A LA CUINA DEL CENTRE</b>				
Empresa	Belén Fernández de Castro Ugarte			
Continuar amb l'objectiu	Introducció d'alguns aliments, principalment verdures, de producció ecològica.			

### SERVEI D'ESCOLA MATINERA

HORARI	DE 7 a 9 h
MONITORS	2 voluntaris educatius
ESPAI	Aula menjador petita, entrada i espais exteriors
GESTIÓ	APIMA amb la col·laboració de l'Equip Directiu
ORGANITZACIÓ, SEGUIMENT I PROJECTE EDUCATIU	La mateixa comissió de menjador-escola matinera
<b>QUOTES (S'ofereix berenar)</b>	
<b>ALUMNES FIXES</b>	
*Inici abans de les 8:00 h	35 €/mes
*Inici després de les 8:00 h	30 €/mes
<b>EVENTUALS</b>	3 €/dia

<b>FONS DE LLIBRES PER A EDUCACIÓ PRIMÀRIA</b>	
LLIBRES DE LECTURA	5 € (Alumnes no acollits al programa de reutilització)
PROGRAMA REUTILITZACIÓ DE LLIBRES	135,00 €

ESCOLARS (CONSELLERIA EDUCACIÓ)	
---------------------------------	--

<b>SERVEI DE FOTOCOPIADORA I MATERIAL ESCOLAR</b>	
E. INFANTIL	50 € (inclou tot el material fungible escolar i fotocòpies)
E. PRIMÀRIA	30 € (inclou les fotocòpies, l'agenda escolar i cert material escolar fungible)
COBRAMENT DE LES QUOTES	En el moment de formalitzar la matrícula per al curs vinent (Juny del curs anterior)
<b>COST FOTOCÒPIES PARTICULARS</b>	
Fotocòpies blanc i negre A4	0,03 €/còpia
Fotocòpies color A4	0,10 €/còpia
Fotocòpies A3 blanc i negre A4	0,05 €/còpia
Fotocòpies A3 color	0,20 €/còpia

## PLA D'ACTIVITATS COMPLEMENTÀRIES. CURS 2013'14

### CELEBRACIONS I SORTIDES

**Tema del curs:** el circ..

#### **-A NIVELL DE CENTRE**

Data	CICLES	Activitat	Coordinació	Àrees	Descripció
<b>LES VERGES</b>					
18'10'13.	TOTS	Festa de les Verges	Tutors	Català i Medi	Festa popular
<b>NADAL</b>					
28, 29 novembre i 2, 3 desembre de 2013	Primària	Muntatge de l'arbre i ornamentació de Nadal.	Comissió de festa i artística	Artística i Medi.	Muntatge de l'arbre a l'edifici d'infantil
28, 29 novembre i 2, 3 desembre de 2013	Infantil	Muntatge del Betlem i ornamentació de Nadal.	Comissió de festa i artística	Artística i Medi.	Muntatge del Betlem a l'edifici de primària
18/12/13	Infantil	Assaig de les nades a l'església. Visita 3 <sup>a</sup> edat. Berenar conjunt a la plaça.	Bàrbara. Comissió de festa i artística	Música	Assaig a l'església
18/12/13	Primària	Assaig de les nades. Horabaixa	Bàrbara	Música	Assaig a l'església
19-12-13	TOTS	Xocolatada al dematí i cantada de Nadales a l'horabaixa	Comissió de festa i artística	Artística , Llengües, Medi	Berenar conjunt de xocolata (aportada per l'APIMA) Interpretació de Nadales a l'església.
<b>SANT ANTONI</b>					



16/01/14	TOTS	Jornada santantoniera - Els alumnes de 2n cicle prepararan una representació del conte del dimoni Cucarell. -Berenar de pa, botifarró i sobrassada	Comissió de festa i artística	Totes les àrees	Elaboració de ninots, gloses, caretes. Vestimenta de negre i vermell. Sonada de xeremiers. Cantada de gloses.
<b>RUA I JAIA QUARESMA</b>					
27/02/14	TOTS	Celebració de la Rua	Comissió i 3r cicle	Totes les àrees	Desfilada de disfresses segons el tema del curs. Ball i danses de cicle i nivell (infantil). Ornamentació del pati. Participació dels pares. Berenada de l'APIMA. Invitació de l'escoleta
Des del dia 5-03-14 fins 16-04-14	TOTS	Jaia Quaresma	Comissió de festa i artística	Artística, Medi i Català	Ritual de llevar-li una cama a la Jaia.
<b>SETMANA CULTURAL I PASQUA</b>					
14, 15 i 16 d'abril 2014	TOTS	Setmana Cultural	Comissió de festa i artística	Artística, Medi i Català.	Activitats diverses: -Tallers de gastronomia. -Tallers de circ. -Gimcana. -Teatre en anglès.
<b>FESTA FINAL CURS</b>					
19/06/14	TOTS	Jocs d'aigua i gimcana de jocs populars	Comissió i tercer cicle	Totes les àrees	3r cicle dinamitza els jocs
20/06/14	TOTS	Festa final de curs: 9-10:30 h: festival de balls dels distints nivells i cicles. Berenars conjunts de cicle.	Comissió i tercer cicle		3r cicle dinamitza la festa Festival de balls: obert als pares i familiars

## **SORTIDES**

### **AL CICLE E. INFANTIL**

Data	Activitat	Coordinació	Àrees	Descripció
1 <sup>r</sup> trimestre	Sortida a Ciutat (museu)	Coordinació infantil	Totes	
2 <sup>n</sup> trimestre	Visita al circ Bover	Coordinació infantil	Totes	
3 <sup>r</sup> trimestre	Acampada	Coordinació infantil	Totes	

### **AL 1R CICLE I 2N CICLE**

Data	Activitat	Coordinació	Àrees	Descripció
1 <sup>r</sup> trimestre	Sortida per Sant Joan	Tutores	Medi i Català	Conèixement del terme municipal
Intercanvi amb el CEIP de Petra (nivell 4 <sup>a</sup> ): 22'11'13	Conèixer ambdues escoles	Tutors	Totes	
2 <sup>n</sup> trimestre	Visita a la fàbrica Quely	Tutors	Medi i Català	
3 <sup>r</sup> trimestre	Sortida a la costa	Tutores		Sortida per conèixer un paisatge de costa.

### **AL 3R CICLE**

Data	Activitat	Coordinació	Àrees	Descripció
1 <sup>r</sup> trimestre	Observatori astronòmic de Costitx	Tutors 3r cicle	Medi	
2 <sup>n</sup> trimestre	sortida escolar: Anada en bicicleta a la comuna de Lloret	Mestra de religió, educació física i tutors 3r cicle	Totes els àrees	Coordinació amb el municipal. Treball sobre l'educació vial
3 <sup>r</sup> trimestre	Sortida a la Dragonera	Tutors 3r cicle	Totes les àrees	

### **Treballs de cicle**

-Coordinació revista Kromioussa-: cicle educació infantil

## **ACTIVITATS DEL PROJECTE DE SOLIDARITAT I COOPERACIÓ**

Data	Activitat	Cicles	Responsable	Observacions
Desembre	-Felicitació de Nadal/carta (format lliure). Sessions de TIC o de plàstica	Tots	Tutors	
Desembre	Recollida de joguines de segona mà.	Tots	Comissió de solidaritat	Amb la col·laboració de la Fundació Deixalles/Càritas
2 <sup>n</sup> trimestre	Exposició per determinar cedida pel Fons Mallorquí	Tots (visitar l'exposició si el tema és adequat)	Comissió de solidaritat i Comissió Escola-Ajuntament	Coincidir amb els actes de la festa del Quart Diumenge.
2 <sup>n</sup> trimestre	Activitat de sensibilització organitzada pel Fons Mallorquí per als alumnes per determinar.  Activitat d'intercanvi amb el centre de Santa Rosa per concretar	Tots	Comissió de solidaritat	
Maig	Recollida de roba i calçat usats per a la seva reutilització	Tots	Comissió de solidaritat	Amb col·laboració amb la Fundació Deixalles/Càritas
Juny: 3 a 6 de juny	Berenars solidaris	Tots	Comissió de solidaritat	3r cicle: taller medi ambient (preparació i càlculs)
Festa del Sol que Balla 2014	Vetllada solidària. Presentació de les activitats realitzades al llarg del curs	Comunitat escolar.	Comissió de solidaritat i APIMA	Els alumnes presenten les activitats realitzades del projecte de solidaritat i cooperació. Primer es servirà el menjar i després es farà la presentació

## **ACTIVITATS CENTRE ECOAMBIENTAL**

<b>ACTIVITAT/PROJECTE</b>	<b>ÀREA</b>	<b>NIVELLS</b>
HORT	Tallers de medi	Infantil, 1r i 2n cicles
GALLINER	Tallers de medi	Infantil, 1r i 2n cicles
ANAR A PEU O AMB BICICLETA A L'ESCOLA	1r i 2n cicle: Medi, Matemàtiques, activitat medioambiental dels divendres. 3r cicle: Taller de medi ambient. Infantil: divendres	1er cicle: registre en paper. 2n cicle: registre a l'agenda. 3r cicle: registre a l'agenda i seguiment al taller de medi ambient.
SEPARACIÓ I RECOLLIDA SELECTIVA DE RESIDUS. OBTENCIÓ DE LA MASSA. PRODUIR COMPOST.	Infantil: cada mes un nivell. 1r i 2n cicle: Medi, Matemàtiques. 3r cicle: Taller de medi ambient. 4 <sup>t</sup> nivell: per parelles setmanals recollida dels fems separats i obtenció de la massa.	Recollida selectiva: infantil i 4 <sup>t</sup> primària: Darrera sessió del divendres per torn. 3r cicle: Taller de medi ambient: estudi i seguiment.
PARC ENERGIES RENOVABLES	Tallers de medi: Infantil, 1r i 2n cicles 3r cicle: Taller de medi ambient.	Tots els nivells
FLORA I FAUNA DE L'ENTORN	Tallers de medi: Infantil, 1r i 2n cicles	Infantil, 1r i 2n cicles
METEOROLOGIA	Infantil, 1r i 2n cicles: Tutoria, Medi, Matemàtiques, Tallers de medi. 3r cicle: Taller de medi ambient.	Tots els nivells
HÀBITS MEDIOAMBIENTALS	Hàbits d'aula. Tutoria -Apagar el llum quan es deixa l'aula o quan no es necessari. -Tancar les portes i finestres de les aules i de l'edifici quan es tengui la calefacció en marxa. -Separar i utilitzar el paper reutilitzable. -Separar adequadament els fems: envasos, matèria orgànica, paper.	Tots els nivells

	<ul style="list-style-type: none"><li>-Fer fotocòpies per les dues cares sempre que sigui possible o utilitzar paper reutilitzable per una cara quan s'hi puguin fer fotocòpies (safata nº 4 de la fotocopiadora).</li><li>-Dur el berenar en carmanyola.</li><li>-....</li><li>-Parella setmanal de 4<sup>t</sup> nivell: informadors medioambientals. En el temps del pati revisen el compliment de les normes medioambientals a les aules i a la resta de dependències dels edificis de primària i infantil (banys: aigua i paper; passadissos i patis: separació fems i deixalles al terra, pintades,...)</li></ul> <p>Cada setmana realitzen un informe per a cada grup-aula sobre el compliment de les normes medioambientals, consum d'energia, producció d'energia al parc fotovoltaic, consum de paper, generació de fems, dades de meteorologia.</p>	
--	--	--

## ACTIVITATS EXTRAESCOLARS

ACTIVITAT	NIVELLS	HORARI	ORGANITZACIÓ
TALLER DE FLABIOL I TAMBORINO	5È I 6È E. PRIMÀRIA	DILLUNS DE 12:30 A 13:00 H.	C. P. SON JUNY

ACTIVITATS EXTRAESCOLARS DELS ALUMNES DE PRIMÀRIA I INFANTIL				ORGANITZACIÓ: APIMA					
DIES	DILLUNS	DIMARTS		DIMECRES			DIJOUS		DIVENDRES
MONITOR ENTITAT	TRIASPORT	TRIASPORT		TRIASPORT			TRIASPORT		JOSEP ROIG
15H A 16 H									INFORMÀTICA
16H A 17H	DANSA/BALLS MODERNS	PSICOMOTRICITAT/ INICIACIÓ ESPORTIVA	SPEAKING 1R CICLE	TALLER ARTS PLÀSTIQUES	GIMNÀSTICA RÍTMICA	SPEAKING 2N CICLE	ESCOLA DE BÀSQUET	TALLER ANGLÈS INFANTIL	
PREU MENSUAL SOCIS APIMA	20 €	17 €	20 €	17 €	20 €	20 €	17 €	20 €	15 €
PREU MENSUAL NO SOCIS	23 €	20 €	23 €	20 €	23 €	23 €	20 €	23 €	18 €

## **-Annex 5. Memòria administrativa**

-Estadística de principi de curs. **Al Gestib-web**

### **ESTAT DE LES INSTAL·LACIONS I EQUIPAMENTS**

#### **INSTAL·LACIONS**

##### **MILLORES EN EL CURS al llarg del curs 2012'13 i inicis del curs 2013'14:**

##### **EDIFICI D'EDUCACIÓ INFANTIL I GIMNÀS**

- S'han solucionat les humitats que generen les claraboies.
- S'han pintat les àrees afectades per la humitat del passadís, així com algunes aules.
- S'ha ventilat el passadís a partir de les claraboies. Amb anterioritat ja es varen obrir finestres als banys de les aules i de la sala de calefacció per a millorar la ventilació.

##### **RECINTE ESCOLAR.**

- S'ha col·locat un sistema de xarxa per fer ombra al pati d'enmig.
- S'han llevat les persianes velles de fusta que representaven un perill de la planta pis de primària..
- S'ha solucionat el problema de subministrament elèctric amb el canvi de comptador.
- S'ha començat a instal·lar el bevedor, connectat directament a la xarxa, per al temps extraescolar en què es fa ús de la pista (l'aigua dels bevedors existents en aquesta pista queda tancada quan aturam el circuit general del centre).
- S'ha canviat el canal de desguàs de la porxada posterior i s'han solucionat diverses goteres de l'edifici de primària.
- S'ha duit a terme una campanya de desratització.
- S'ha decidit col·locar cortines a les dues aules de la planta pis de primària que donen al pati posterior per evitar, quan molesta, l'accés directe de la llum del sol.
- S'ha col·locat l'extintor que mancava devora el quadre elèctric.

##### **MAGATZEM**

- S'ha destinat al centre una zona al magatzem municipal de la piscina com a magatzem escolar

##### **NETEJA**

- Aquest servei funciona adequadament. S'ha establert un sistema de control de l'horari i de les tasques

##### **MANTENIMENT**

- S'ha establert un sistema d'actuació més eficaç. Sempre que hi ha disponibilitat per part de la brigada, aquesta va al centre a solucionar les demandes que es van actualitzant periòdicament. Si hi ha una urgència, s'actua el més ràpidament possible.

#### **NECESSITATS**

##### **EDIFICIS I RECINTE ESCOLAR**

##### **SEGURETAT**

- Millorar la seguretat de les portes de la sala d'informàtica (protegir les actuals amb làmines metàl·liques).
- Que l'encarregat municipal del poliesportiu vigili i controli l'ús del pati de darrera (pista) en temps no escolar.
- Millorar el sistema d'alarma (modalitat per mòbil) i la comunicació entre la central d'alarmes i la policia municipal i Guàrdia Civil en temps no lectius.

## EDIFICI D'EDUCACIÓ INFANTIL I GIMNÀS

-Juntament amb l'IBISEC:

- Distints vidres del gimnàs i de les aules es van cruïant (per defectes de col·locació);
- Possibilitar ventilació al gimnàs.
- Cercar alternatives per a poder ús a l'aigua calenta generada als encaientidors solars.

## RECINTE ESCOLAR.

- Instal·lació d'un comptador de consum d'aigua.
- Instal·lar un filtre a l'entrada d'aigua del recinte de Son Juny.
- Separar amb claus de pas el subministrament d'aigua a cada edifici.
- Revisar el sistema de calefacció.
- Sistema de comunicació telefònica entre els dos edificis.
- Dotar de bancs l'espai del pinar del pati posterior.
- Continuar el canvi de persianes de la façana posterior de l'edifici de primària
- Canalització de les aigües de pluja que van a l'hort.
- Millora de l'aigua: descalcificador per a tota l'aigua que s'utilitza al centre o sistema d'osmosi.

## POLICIA I SEGURETAT VIAL

- Aquest servei funciona adequadament.
- Seguretat vial: es demana:
  - Acabar la voravia fins a la pista de tennis.
  - Habilitar un carrer bici al passeig Joan Mas.

## MATERIAL ESCOLAR I EQUIPAMENT

### MILLORES

2 Octubre 2013:

- La Conselleria ha dotat el centre d'aquest mobiliari:
  - 6 taules del primer cicle noves
  - 6 cadires del primer cicle noves
  - 4 taules del segon cicle noves
  - 4 cadires del segon cicle noves
  - 3 taules del tercer cicle usades
  - 3 cadires del tercer cicle usades

### ALTRES ACTUACIONS

#### **Ens ho exigeix la Conselleria de Sanitat i Consum:**

- Porta-fusta de separació entre la conservadora i el bany de la cuinera (ho exigeix la inspecció sanitària)
- Registre de control de plagues per a l'edifici escolar (ho exigeix la inspecció sanitària).
- Anàlisi químic i microbiològic anual de l'aigua (ho exigeix la inspecció sanitària)

#### **Millores diverses:**

- Adequar diversos caminoids per dins la zona de pinar del recinte escolar per poder-hi accedir i aprofitar-lo pedagògicament
- Millora de l'estany d'aigua que tenim a la zona de l'hort.
- Cable parallamps per a l'estació meteorològica digital.



**-ANNEX 6. ACTA D'APROVACIÓ DE LA PGA PEL CONSELL ESCOLAR**

Francisca Barceló Costa, com a Secretària del C.P. Son Juny,

CERTIFICA:

Que la Programació General Anual per al curs 2013/2014 va ésser aprovada, a excepció del pla d'aplicació per a aquest curs del projecte de TRACTAMENT INTEGRAT DE LLENGÜES, pel Consell Escolar d'aquest Centre en la reunió celebrada el dia 31 d'Octubre de 2013.

V. P.

La Secretària.

El Director

Sgt. Josep Roig Bauzá.

Sgt. Francisca Barceló Costa.